



RÉPUBLIQUE
FRANÇAISE

Liberté
Égalité
Fraternité

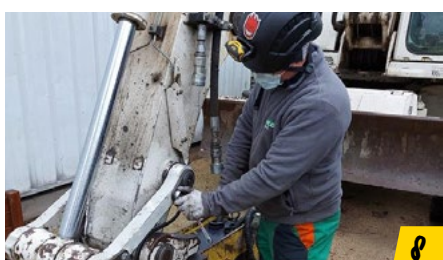
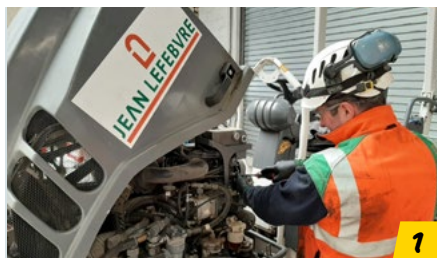
MÉCANICIEN D'ENGINS DE CHANTIER

Ce mécanicien entretient et répare les engins de chantiers de TP pour assurer leur fonctionnement (niveleuse, pelleteuse, chargeuse, bouteur, compacteur, bulldozer, chariot élévateur...) afin de permettre aux travaux de se poursuivre dans les meilleures conditions de travail, de sécurité et dans le respect des délais.

 **Métiers proches** mécanicien, conducteur d'engins de chantier

REPORTAGE

Aurélien,
*Mécanicien d'engins
de chantier*



Grand Paris express

« Avec 68 nouvelles gares et 200 kilomètres de lignes, le réseau de métro du Grand Paris Express vise à transporter 2 millions de voyageurs par jour à l'horizon 2030. Ce projet gigantesque génère chaque année des milliers d'emplois du CAP au bac+5. Des opportunités professionnelles pour toutes et tous.

1 Le technicien vérifie que tous les engins fonctionnent bien et change les pièces si besoin !

2 Il vérifie les filtres et le niveau d'huile.

3 Il effectue une dernière vérification sur un moteur.

4 5 Quand un véhicule ou un engin ne fonctionne plus, il recherche d'abord d'où vient la panne à l'aide de différents outils : tensiomètre, ordinateur (valise ou KTS) clés plates, tournevis, etc.

6 Il démonte le train de chenille.

7 8 Puis il effectue les réparations. Certaines interventions se font à plusieurs car les engins ou les pièces à remplacer sont parfois très lourds.

9 Le technicien intervient aussi sur des véhicules légers (utilitaires).

OÙ TRAVAILLE-T-IL ? OÙ TRAVAILLE-T-ELLE ?



1



2



3

1 Le technicien travaille en **atelier**.

2 3 Il travaille de **7h à 17h** pour couvrir les besoins des chantiers. Il peut aussi être d'**astreinte la nuit** et les **week-ends**. On peut l'appeler en **urgence** pour intervenir sur un chantier. Dans ce cas l'**équipement de sécurité est obligatoire** (chaussures, baudrier, casque...).

QUELLES QUALITÉS ?

- Polyvalence
- Autonomie
- Sens de l'initiative
- Rigueur
- Mobilité (déplacements fréquents)

COMMENT SE FORMER ?

Des exemples de formations après la 3^e :

■ **En 2 ans :**

CAP maintenance des matériels, option matériels de travaux publics et de manutention

■ **En 3 ans :**

Bac pro maintenance des matériels, option matériels de construction et de manutention

À noter : après le CAP, possibilité de faire la MC maintenance des moteurs diesel et de leurs équipements (1 an).



Ce qui me plaît...

« Après mon CAP de conducteur d'engins de chantier, j'ai poursuivi en bac pro maintenance des véhicules : au lieu de conduire les engins de chantier, je les répare ! Je dépanne tout type d'engins : des raboteuses, des camions, des grues, des chenilles... Comme chaque machine a ses spécificités, je dois être polyvalent et avoir des connaissances très larges. J'aime bien l'ambiance sur les chantiers, on collabore avec tous les corps de métiers : maçons, couvreurs, électriciens... J'aime bien me sentir un peu indispensable aussi : si on n'est pas là pour effectuer la réparation, le chantier est à l'arrêt. »

Aurélien DELMAS, mécanicien en engins de travaux publics